

Cleono: conosciamolo meglio

A. Vacchi - Coordinamento M. Cerrato

Ciclo biologico

Sverna allo stadio di adulto nel terreno. Fuoriesce in primavera (fine marzo-primi di aprile) e si sposta verso i nuovi bietolai, generalmente camminando, non essendo un ottimo volatore.

La massima presenza degli adulti, generalmente va da metà aprile a metà maggio ma è molto influenzata dall'andamento meteo (giornate fredde e/o piovose ne limitano l'attività). Dopo qualche giorno dalla fuoriuscita avviene la fecondazione e l'ovideposizione al colletto delle piantine. Le larve fuoriuscite raggiungono immediatamente le radici dove rimangono fino alla loro maturità (40 giorni circa) per trasferirsi poi nel terreno ed impuparsi, compiendo quindi una sola generazione l'anno.

Danni

Sono provocati in due fasi ben distinte del ciclo biologico:

- l'adulto provoca erosioni sui lembi fogliari "a mezza luna" delle piantine, inizialmente nelle file esterne del bietolaio, poi anche internamente;
- la larva scava gallerie nel fittone e generalmente è la responsabile dei danni maggiori determinando in alcuni casi perdite di peso considerevoli (erosioni, maggiori rotture alla raccolta) e scadimenti qualitativi (insediamenti successivi di muffe e marciumi).

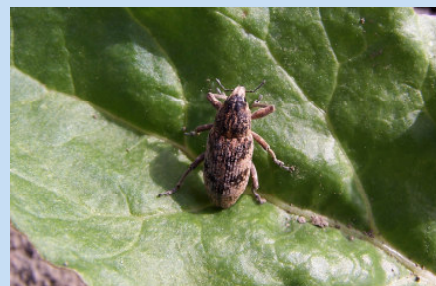
Lotta

Non essendo raggiungibili le larve, la lotta chimica va rivolta esclusi-

vamente agli adulti in primavera per impedirne la deposizione delle uova.

L'utilizzo di apposite trappole per il monitoraggio degli adulti rappresenta il modo migliore per intervenire al momento giusto. In alternativa occorre controllare regolarmente la coltura per intervenire quando la superficie fogliare delle file esterne risulta erosa per circa il 10%.

Il trattamento insetticida inizialmente può essere limitato alla fascia esterna dell'appezzamento (fronte ex bietolaio) per essere eventualmente esteso a pieno campo. In caso di miscela con diserbanti preferire i "piretroidi", onde evitare fitotossicità.



La lotta chimica va rivolta esclusivamente agli adulti in primavera.



La larva scava gallerie nel fittone e generalmente è la responsabile dei danni maggiori.

Il geodisinfestante Regent (p.a. Fipronil) in localizzazione alla semina risulta attivo contro gli adulti di cleono.

Le aziende che aderiscono al REG. CEE 1257/99 devono attenersi alla difesa stabilita dalle singole Regioni □

Prodotti attivi contro il Cleono (*Conorrhynchus medincus*).

Principio Attivo	Prodotto Commerciale	Dose l o kg/ ha	Interv. di sicur. gg	Costo orientativo IVA inclusa €/ha
Piretroidi				
Alfa- cipermetrina	Contest, ecc	0.30	24	33
Bifentrin	Brigata flo	1.00	7	25
Ciflutrin	Bayteroid, ecc	0.35	0.5	35
Cipermetrina	Nurelle 10, ecc	0.50	21	18
Deltametrina	Decis jet, ecc	0.80	3	26
Lambda-cialotrina	Karate xpress	0.70	7	25
Tau-fluvalinate	Mavrik 20 EW, ecc	0.30	7	23
Altri				
Azinfos-metile	Azition 25, ecc	2.00	20	15
Metamidofos	Tamaron, ecc	2.00	21	40
Metomil	Metom I, ecc	2.50	10	36
Endosulfan	Thiodan, ecc	1.50	25	14
Clorpirifos etile + Cipermetrina	Nurelle D, ecc	0.80	60	27
Clorpirifos etile + Deltametrina	Pyrinex quick	1.30	60	30
Imidacloprid + Ciflutrin	Kohinor	1.00	30	39